

# CELLULIT'VIB

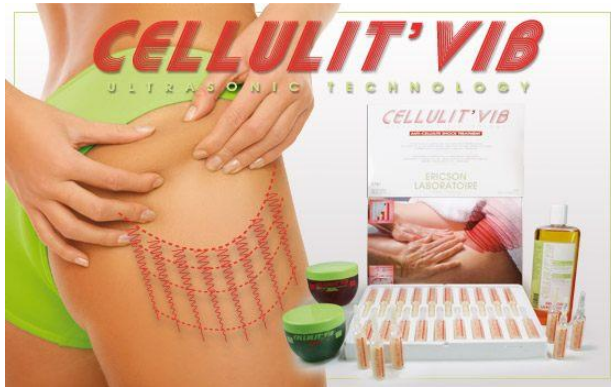
## Soin d'attaque de la cellulite

### Choc thermique puissant

**ERICSON LABORATOIRE** a créé **CELLULIT' VIB**, un traitement remodelant haute précision qui combat la graisse et lisse la cellulite en surface.

**CELLULIT' VIB** est le tout nouveau **TRAITEMENT DE CHOC à EFFET « ULTRASON-LIKE »** de nos Laboratoires. Il s'inspire directement des techniques de lyse adipocytaire pratiquées en esthétique pour lutter contre les excès de graisse et la cellulite.

Cette performance est obtenue grâce à l'action d'un phyto-complexe « détonnant » capable de casser les liaisons responsables de la formation des agrégats de cellules graisseuses et leur incrustation sous la peau.



### PERFORMANCE MINCEUR EN 3 AXES

- DÉCROCHAGE DES CELLULES GRAISSEUSES
- BRÛLAGE DES ACIDES GRAS LIBÉRÉS
- DRAINAGE DES DÉCHETS

Dernier traitement de CHOC à effet "ULTRASON-LIKE" de nos Laboratoires, CELLULIT' VIB s'inspire des techniques de lyse adipocytaire pratiquées en esthétique pour lutter contre la cellulite.

#### ACTIFS ESSENTIELS

**LEGACTIF** : association de 3 extraits végétaux, Solidage, Citron et Petit houx. Grâce à sa teneur importante en flavonoïdes et polyphénols, il permet une action décongestionnante, protectrice et anti-radicalaire.

**DELIPIDOL** est une molécule unique brevetée, obtenue par Biotechnologie. C'est une association de l'acide punicique : oméga 5, issu de l'huile de pépins de grenade et du tyrosol, extrait de l'huile d'olive.

**LIPOCARE** est une association d'actifs, Bupleurum chinensis, caféine, coenzyme A.

**PHYTOSONIC** résulte des nouvelles technologies anti-cellulite.

L'association synergique de ces actifs permet un effet anti-capitons et un remodelage de la silhouette.

**Durée du soin : 1H - Tarif : 75 euros**



# LE TRAITEMENT X50 BODY MATRIX

Un soin spécifique pour la femme mature

## TRAITEMENT CORPOREL ANTI-ÂGE ET MINCEUR

Ce traitement esthétique s'adresse aux femmes "matures" désireuses de se soigner d'une façon complète et mieux faire face aux différents problèmes qu'elles rencontrent en passant un certain cap d'âge. X50 BODY MATRIX propose un traitement professionnel complet et efficace en regroupant 5 actions ciblées.

- 1 · Action minceur plus profonde et mieux ciblée
- 2 · Action hormono régulatrice
- 3 · Action ventre plat
- 4 · Action décongestion des jambes lourdes
- 5 · Action clarté de la peau.

### ACTIFS ESSENTIELS

X50 bénéficie des dernières avancées technologiques grâce à un système de double encapsulation : Intelligent Targeting Device, ITD technology c'est-à-dire un Dispositif de Ciblage Intelligent. X50 conduit directement l'actif dans la cellule cible. Le résultat : une réduction significative de l'aspect de la peau d'orange, une amélioration de la peau et de la fermeté cutanée.

YAM SAUVAGE lutte contre certains troubles apparaissant avec le temps : fatigue corporelle ou cutanée, diminution de tonus, dérèglements multiples.

PHEOSLIM : l'alourdissement de la taille contribue à vieillir la silhouette, PHEOSLIM contribue à l'affinement de la taille.

ARGILE ET MENTHOL : l'argile est riche en silice et en minéraux essentiels dont le fer, magnésium, calcium, potassium. Elle permet ainsi d'apporter naturellement des minéraux importants. L'utilisation de l'argile verte associé à des actifs végétaux apporte un soulagement immédiat.

LUMISKIN : extrait d'un actif végétal, limite l'apparition des taches brunes et contribue à leur éclaircissement. Il uniformise le teint.

**Durée du soin : 60 min - Tarif : 75 €**

# ENZYMACID BODY

## Surfacing Peeling Technology

### L'exfoliation "accélérée" pour faire peau neuve

UNE MÉTHODE D'EXFOLIATION ULTRA PERFORMANTE toujours à la pointe de l'innovation, ERICSON LABORATOIRE propose aujourd'hui une méthode d'exfoliation conjuguant 3 innovations cosmétiques HIGH TECH, s'inspirant des méthodes médico-esthétiques les plus modernes.

Ce traitement de type PEELING à actions multiples fait partie de ces nouvelles technologies « santé de la peau » qui permettent d'améliorer radicalement la qualité des tissus cutanés.

- Action mécanique avec élimination immédiate des couches superficielles et cellules mortes
- Action chimique instantanée de lissage et d'éclat du teint, avec effet « lumière ».
- Action biologique longue durée sur plusieurs semaines activant le renouvellement des tissus.

#### SOIN EN INSTITUT

Soin très puissant, sensation forte, résultat aussitôt visible. Permet de traiter : atonie cutanée, rides de surface, cicatrices résiduelles, taches pigmentaires, excès de cellules mortes.

#### ACTIFS ESSENTIELS

ACIDES DE FRUIT : dérivés de l'acide glycolique, lactique et salicylique renforcent l'exfoliation des cellules mortes. Effet peau neuve.

X-PRESSIN : polymère de papaine réticulé. Aussi efficace que l'acide glycolique pour l'amélioration de la peau tout en étant moins agressif.



Durée du soin : 60 min - Tarif : 75 euros

# INSULINOL

## Le Soin Coupe-faim des cellules graisseuses

### UNE MISE AU RÉGIME DES CELLULES GRAISSEUSES

#### UNE MISE AU RÉGIME DES CELLULES GRAISSEUSES

Vous aimez les bons petits repas, les confiseries, les pâtisseries, enfin tous les petits plaisirs de la vie. Voici le Soin qu'il vous faut. Véritable innovation minceur, INSULINOL Cellulit-Diet apporte de nouvelles solutions dans le traitement des amas graisseux liés à une mauvaise nutrition.



### UN TRAITEMENT PUISSANT

Les travaux scientifiques qui ont été réalisés démontrent l'action puissante d'une molécule, la Dyhydromyricetine, sur le métabolisme des adipocytes, permettant de lutter contre le stockage des triglycérides. Action à 3 niveaux :

1. Activation x12 de la Lipolyse (brûlage des graisses) par inhibition de la périlipine et de 4 protéines responsables du stockage des graisses.
2. Réduction de -64% de la Lipogenèse (grossissement des cellules graisseuses) par inhibition de la protéine Glut 4, responsable de la mise à disposition du glucose (sucre) dans la fabrication des graisses.
3. Réduction de -63% de l'Adipogenèse (multiplication des cellules graisseuses) par inhibition de la Caveolin, protéine responsable de la différenciation des adipocytes.

### SOIN EN INSTITUT

L'excès de cellulite génère souvent de nombreux problèmes annexes, c'est pourquoi ce traitement complet permet de travailler à plusieurs niveaux sur :

- L'évacuation de l'eau intersticielle et le drainage
- Les micro-capillaires fragilisés
- Les vergetures en préventif et curatif-
- Le raffermissment des tissus trop relâchés.

L'une des particularités de ce traitement, est l'utilisation originale d'un "Body Mask Thermique" permettant une pénétration accélérée des actifs utilisés, et donc une action plus rapide.

#### ACTIFS ESSENTIELS

MYRICELINE : est un actif de nouvelle génération qui lisse les capitons, affine et redessine la silhouette.

LANACHRYS : un phyto-complexe qui favorise l'amincissement de façon très active, plus rapide.

CAFÉINE : actif minceur par excellence. C'est également l'énergie de la cellule.

REDULITE : actif végétal qui facilite le drainage et diminue les sensations d'inconfort.

**Durée du soin = 60 min - Tarif : 75 euros**

# LIPO DRAINAGE 3D

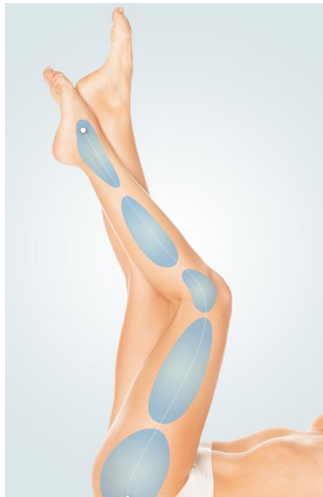
## FITNESS REMODELING

### Drainage - Désinfiltration - Détoxification

#### LE SOIN AMINCISSANT DRAINANT

Fidèle à sa démarche thérapeutique orientée vers une médico-esthétique non chirurgicale, ERICSON LABORATOIRE propose aujourd'hui un traitement complet, le LIPO DRAINAGE 3D. Il a pour but d'effectuer un remodelage amincissant en 3 DIMENSIONS de la jambe afin de reconstruire sa morphologie originelle.

L'enveloppement des jambes, indispensable pour une efficacité optimale, agit en synergie avec l'action bio-chimique des actifs.



**La contention agit en synergie avec l'action bio-chimique des actifs. Elle est indispensable pour une efficacité optimale.**

#### ACTIFS ESSENTIELS

**SCULPTOSANE®** : Limite l'expansion 3D du tissu adipeux. Stimule l'énergie cellulaire, oxygène les tissus tout en inhibant la peroxydation lipidique et assure une détoxification cellulaire optimale.

**Durée du soin = 1h15min - Tarif : 75 euros**

## LIPO STRESS

# Neuro-Cellulite - Traitement Amincissant Nouvelle Génération

LIPO-STRESS est un traitement amincissant nouvelle génération, avec une double action sur les neuromédiateurs, en surface et en profondeur.

1. Sur les couches supérieures de la peau : production de  $\beta$ -endorphines, neuromédiateurs « anti-stress » importants, permettant de relâcher les tensions et de mieux éliminer les graisses.
2. Sur les couches profondes de la peau : action d'un neuro-protecteur puissant permettant de mieux innover le tissu adipeux.



### ACTIFS ESSENTIELS

**BETAPHROLINE – Endorphines et Lipolyse** : BETAPHROLINE est capable de stimuler la libération des  $\beta$ -endorphines par les kératinocytes. La fixation de ces  $\beta$ -endorphines sur des récepteurs spécifiques des cellules nerveuses cutanées neutralise les stimuli nocifs, douloureux et génère une sensation de bien-être. Il a été prouvé que BETAPHROLINE stimule le mécanisme de lipolyse, responsable du destockage des triglycérides contenus dans les adipocytes.

**GLUTRAPEPTIDE – NGF et Neurolipolyse** : Les laboratoires de recherches ont créé un nouvel actif de NEUROPROTECTION : GLUTRAPEPTIDE, issu de la biotechnologie. Glutrapeptide est qualifié de NEUROACTIF. Il active l'innervation du tissu adipeux et favorise la lipolyse en agissant sur la longueur des fibres nerveuses (neurites).

Durée du soin : 1H - Tarif : 75 euros



## SLIM AND LIFT

### La cure Minceur "Adipo-Reverse"

#### EFFET MINCEUR « ADIPO REVERSE »

Un nouveau principe actif traitant permet aujourd'hui de détourner les adipocytes de leur fonction naturelle qui est de produire des graisses, pour les obliger à former... du collagène !!! L'objectif recherché n'est plus simplement l'élimination des graisses, mais le détournement de la formation des graisses pour obtenir plus de fermeté !!! C'est l'effet « **ADIPO REVERSE** ».



#### UN TRAITEMENT MULTI-ACTIF

ERICSON LABORATOIRE propose au Centre d'esthétique avec SLIM&LIFT, une réponse tout à fait originale avec un nouveau Traitement complet MULTI CIBLES que nous vous proposons de découvrir très vite.

1. Effet **MINCEUR « SLIM »** avec un effet préventif du stockage des graisses et une action lipolytique pour réduire l'aspect « peau d'orange ».
2. Effet **FERMETÉ « LIFT »** en détournant l'adipocyte de sa fonction principale.
3. Effet réparateur des **VERGETURES**.
4. Effet réparateur et protecteur des **CAPILLAIRES**.

#### ACTIF ESSENTIEL

CORALLINE : actif d'origine marine tout à fait étonnant : le CONCENTRÉ CORALLINE, extrait d'une algue rouge très riche en calcium, qui inhibe cette différenciation adipocytaire. Le calcium empêche le pré-adipocyte de se transformer en adipocyte mature, et donc de transformer les lipides en triglycérides et de les stocker dans la cellule grasseuse. D'un côté l'adipogénèse et la lipogénèse sont inhibées, de l'autre la synthèse de collagène est boostée. C'est l'effet « ADIPO-REVERSE » du CONCENTRÉ

Durée du soin : 1h - Tarif : 75 euros

Forfait 12 séances : 816€ (soit 68€ la séance)

Les soins sont mélangés en fonction des besoins définis  
par le bilan